

2021-2022

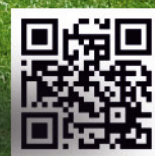
Aktualizacja cen od 01.03.2022  
Ceny mogą ulec zmianie  
Price update from 01.03.2022  
Prices may change

**COLO**  
PLAY FIGHT WIN

SPORTS



facebook.com/colo.sport  
WWW.COLO-SPORT.COM



# MIRAGE



**NOWOŚĆ!**



Streety sublimowane:  
Sublimation zones:



MEN: XS – XXXL JUNIOR: 152 – 182  
WOMEN: 32 – 46 CHILD: 122 – 146

STANDARD: ~~199.00~~  
**159.00**  
LONG: ~~216.00~~  
**176.00**



01

STANDARD: ~~199.00~~  
**159.00**  
LONG: ~~216.00~~  
**176.00**



MEN: XS – XXXL JUNIOR: 152 – 182  
WOMEN: 32 – 46 CHILD: 122 – 146



Streety sublimowane:  
Sublimation zones:

07



# SHAFT

**NOWOŚĆ!**

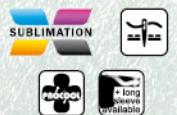


Streety sublimowane:  
Sublimation zones:



MEN: XS – XXXL JUNIOR: 152 – 182  
WOMEN: 32 – 46 CHILD: 122 – 146

STANDARD: ~~199.00~~  
**159.00**  
LONG: ~~216.00~~  
**176.00**



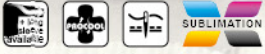
04

# VERTICAL



# NOWOŚĆ !

## MIRAGE, SHAFT, VERTICAL



MEN: XS – XXXL / WOMEN: 32 – 46  
JUNIOR: 152 – 182 / CHILD: 122 – 146

STANDARD: ~~199.00~~ **159.00**

LONG: ~~216.00~~ **176.00**



# PROMOCJA DO -25%



## MIRAGE

05



## SHAFT

01



## VERTICAL

07



# STREAMER

01



Street sublimation:  
Sublimation zones:



MEN: XS - XXXL JUNIOR: 152 - 182  
WOMEN: 32 - 46 CHILD: 122 - 146

STANDARD: 199.00

LONG: 216.00



STANDARD: 199.00

LONG: 216.00



MEN: XS - XXXL JUNIOR: 152 - 182  
WOMEN: 32 - 46 CHILD: 122 - 146



Street sublimation:  
Sublimation zones:

02



# SALVE



# EMMET

04



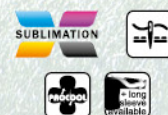
Street sublimation:  
Sublimation zones:



MEN: XS - XXXL JUNIOR: 152 - 182  
WOMEN: 32 - 46 CHILD: 122 - 146

STANDARD: 199.00

LONG: 216.00



STANDARD: 199.00

LONG: 216.00



PUMA

MEN: XS - XXXL JUNIOR: 152 - 182  
WOMEN: 32 - 46 CHILD: 122 - 146



Streezy sublimation:  
Sublimation zones:

RACCOON



05



Streezy sublimation:  
Sublimation zones:



MEN: XS - XXXL JUNIOR: 152 - 182  
WOMEN: 32 - 46 CHILD: 122 - 146

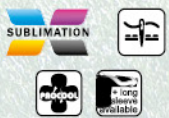
STANDARD: 199.00

LONG: 216.00



STANDARD: 199.00

LONG: 216.00



SHARK

MEN: XS - XXXL JUNIOR: 152 - 182  
WOMEN: 32 - 46 CHILD: 122 - 146



Streezy sublimation:  
Sublimation zones:

08

# DRIFT



**NOWOŚĆ!**



Streety sublimowane:  
Sublimation zones:



MEN: XS – XXXL JUNIOR: 152 – 182  
WOMEN: 32 – 46 CHILD: 122 – 146

STANDARD: ~~159.00~~  
**119.00**  
LONG: ~~176.00~~  
**136.00**



06

**NOWOŚĆ!**



# MARBLE



Streety sublimowane:  
Sublimation zones:



MEN: XS – XXXL JUNIOR: 152 – 182  
WOMEN: 32 – 46 CHILD: 122 – 146

STANDARD: ~~159.00~~  
**119.00**  
LONG: ~~176.00~~  
**136.00**



07

# SCALE



Streety sublimowane:  
Sublimation zones:



MEN: XS – XXXL JUNIOR: 152 – 182  
WOMEN: 32 – 46 CHILD: 122 – 146

STANDARD: ~~159.00~~  
**119.00**  
LONG: ~~176.00~~  
**136.00**



01

# NOWOŚĆ !

## DRIFT, MARBLE, SCALE



MEN: XS – XXXL / WOMEN: 32 – 46  
JUNIOR: 152 – 182 / CHILD: 122 – 146

STANDARD: ~~159.00~~ **119.00**

LONG: ~~176.00~~ **136.00**



# PROMOCJA DO -25%



05

## DRIFT



06

## SCALE



02

## MARBLE

# TREND



Streety sublimation:  
Sublimation zones:



MEN: XS - XXXL JUNIOR: 152 - 182  
WOMEN: 32 - 46 CHILD: 122 - 146

STANDARD: 159.00

LONG: 176.00



05

STANDARD: 159.00

LONG: 176.00



MEN: XS - XXXL JUNIOR: 152 - 182  
WOMEN: 32 - 46 CHILD: 122 - 146



Streety sublimation:  
Sublimation zones:



07

# FIGURE



Streety sublimation:  
Sublimation zones:



MEN: XS - XXXL JUNIOR: 152 - 182  
WOMEN: 32 - 46 CHILD: 122 - 146

STANDARD: 159.00

LONG: 176.00



01



STANDARD: 159.00

LONG: 176.00



MEN: XS - XXXL JUNIOR: 152 - 182  
WOMEN: 32 - 46 CHILD: 122 - 146



Streyly sublimoware:  
Sublimation zones:



GEPARD

CROCODILE



01



Streyly sublimoware:  
Sublimation zones:



MEN: XS - XXXL JUNIOR: 152 - 182  
WOMEN: 32 - 46 CHILD: 122 - 146

STANDARD: 159.00

LONG: 176.00



STANDARD: 159.00

LONG: 176.00



MEN: XS - XXXL JUNIOR: 152 - 182  
WOMEN: 32 - 46 CHILD: 122 - 146



Streyly sublimoware:  
Sublimation zones:



HUSKY

03

# ARMOR



**NOWOŚĆ!**



Streży sublimowane:  
Sublimation zones:



MEN: XS – XXXL JUNIOR: 152 – 182  
WOMEN: 32 – 46 CHILD: 122 – 146

STANDARD: ~~149.00~~  
**109.00**  
LONG: ~~159.00~~  
**119.00**



03

**NOWOŚĆ!**



# SHOTS



MEN: XS – XXXL JUNIOR: 152 – 182  
WOMEN: 32 – 46 CHILD: 122 – 146



Streży sublimowane:  
Sublimation zones:

STANDARD: ~~149.00~~  
**109.00**  
LONG: ~~159.00~~  
**119.00**



04

# SPRUCE



**NOWOŚĆ!**



Streży sublimowane:  
Sublimation zones:



MEN: XS – XXXL JUNIOR: 152 – 182  
WOMEN: 32 – 46 CHILD: 122 – 146

STANDARD: ~~149.00~~  
**109.00**  
LONG: ~~159.00~~  
**119.00**



01

# NOWOŚĆ !

## SPRUCE, SHOT, ARMOR



MEN: XS – XXXL / WOMEN: 32 – 46  
JUNIOR: 152 – 182 / CHILD: 122 – 146

STANDARD: ~~149.00~~ **109.00**

LONG: ~~159.00~~ **119.00**



# PROMOCJA DO -25%



## SPRUCE

05



## SHOT

08



## ARMOR

04

# SHIVER



Streety sublimation:  
Sublimation zones:



MEN: XS - XXXL JUNIOR: 152 - 182  
WOMEN: 32 - 46 CHILD: 122 - 146

STANDARD: ~~149.00~~  
**109.00**  
LONG: ~~159.00~~  
**119.00**



06

STANDARD: ~~149.00~~  
**109.00**  
LONG: ~~159.00~~  
**119.00**



MEN: XS - XXXL JUNIOR: 152 - 182  
WOMEN: 32 - 46 CHILD: 122 - 146



Streety sublimation:  
Sublimation zones:

02

# DRAPE

STANDARD: ~~149.00~~  
**109.00**  
LONG: ~~159.00~~  
**119.00**



# HONEY



Streety sublimation:  
Sublimation zones:



MEN: XS - XXXL JUNIOR: 152 - 182  
WOMEN: 32 - 46 CHILD: 122 - 146

05

**NOWOŚĆ!**



STANDARD: ~~149.00~~  
**109.00**  
LONG: ~~159.00~~  
**119.00**



01 02 03 04  
05 06 07 08  
MEN: XS – XXXL JUNIOR: 152 – 182  
WOMEN: 32 – 46 CHILD: 122 – 146



Strefy sublimowane:  
Sublimation zones:

08

**BLOW**

**PRZY STROJACH SUBLIMOWANYCH  
ZAOSZCZĘDŹ DO**

**900 ZŁ**

**NA NADRUKACH !!!**

PRZY ZAMÓWIENIU 16 KOMPLETÓW

**NUMER**

NA KOSZULCE I SPODENKACH

**+TRZY NADRUKI**

**W STREFIE SUBLIMACJI W CENIE ! \***

*\*nazwisko zawodnika jest dodatkowo płatne*

BY SUBLIMATED SETS

**SAVE**

**250 EUR**

**ON THE PRINTINGS !!!**

BY THE ORDER OF MINIMUM 16 SETS

**NUMBER**

ON SHIRTS AND SHORTS

**+3 ADVERTISEMENTS**

**ON THE T-SHIRT IN SUBLIMATION ZONE  
IN PRICE INCLUDED ! \***

*\*name of the player additionally paid*

**NOWOŚĆ!**



STANDARD: ~~149.00~~  
**109.00**  
LONG: ~~159.00~~  
**119.00**



01 02 03 04  
05 06 07 08  
MEN: XS – XXXL JUNIOR: 152 – 182  
WOMEN: 32 – 46 CHILD: 122 – 146



Strefy sublimowane:  
Sublimation zones:

06

**CORNER**

# LYNX



Streety sublimation:  
Sublimation zones:



MEN: XS – XXXL JUNIOR: 152 – 182  
WOMEN: 32 – 46 CHILD: 122 – 146

STANDARD: 149.00

LONG: 159.00



02

STANDARD: 149.00

LONG: 159.00



MEN: XS – XXXL JUNIOR: 152 – 182  
WOMEN: 32 – 46 CHILD: 122 – 146



# ARMADILLO

08



Streety sublimation:  
Sublimation zones:



# LIZARD



Streety sublimation:  
Sublimation zones:



MEN: XS – XXXL JUNIOR: 152 – 182  
WOMEN: 32 – 46 CHILD: 122 – 146

STANDARD: 149.00

LONG: 159.00



05

STANDARD: 149.00

LONG: 159.00



MEN: XS - XXXL JUNIOR: 152 - 182  
WOMEN: 32 - 46 CHILD: 122 - 146



WASP

Strety sublimowane:  
Sublimation zones:

SNAKE



Strety sublimowane:  
Sublimation zones:



MEN: XS - XXXL JUNIOR: 152 - 182  
WOMEN: 32 - 46 CHILD: 122 - 146

STANDARD: 149.00

LONG: 159.00



SCORPION



Strety sublimowane:  
Sublimation zones:

STANDARD: 149.00

LONG: 159.00



MEN: XS - XXXL JUNIOR: 152 - 182  
WOMEN: 32 - 46 CHILD: 122 - 146

# CLUB



STANDARD: 119.00

LONG: 129.00



MEN: XS - XXXL JUNIOR: 152 - 182  
WOMEN: 32 - 46 CHILD: 122 - 146

06

STANDARD: 99.00

LONG: 109.00



MEN: XS - XXXL JUNIOR: 152 - 182  
WOMEN: 32 - 46 CHILD: 122 - 146



# ZONA LIGHT

07

# CLASSIC



STANDARD: 107.00

LONG: 117.00



MEN: XS - XXXL JUNIOR: 152 - 182  
WOMEN: 32 - 46 CHILD: 122 - 146

02



# TEAM



# PROMOCJA DO -40%



## TEAM PR\*

MEN: XS - XXL



\*OBOWIĄZUJE DO WYCZERPANIA ZAPASÓW / AVAILABLE DEPENDING ON STOCK  
DOSTĘPNE ROZMIARY I KOLORY - INFORMACJA U DYSTRYBUTORÓW /  
LIMITED COLOURS AND SIZES - INFORMATION BY THE DISTRIBUTORS



## KOMPLET TEAM PR



+



~~109.00~~ **73.00**

KOSZULKA

SPODENKI



## TEAM PR 2 + 1\*

~~178.00~~ **119.00**



+



+



KOSZULKA

KOSZULKA

SPODENKI

### OFERTA PODSTAWOWA:

## PROMOCJA DO -20% !

### TEAM

MEN: XS - XXXL / WOMEN: 32 - 46 / JUNIOR: 152 - 182 / CHILD: 122 - 146



STANDARD: ~~109.00~~ **79.00**

LONG: ~~119.00~~ **89.00**



# ARROW



STANDARD: **109.00**

LONG: **119.00**



MEN: XS – XXXL JUNIOR: 152 – 182  
WOMEN: 32 – 46 CHILD: 122 – 146

01

STANDARD: **96.00**

LONG: **106.00**



MEN: XS – XXXL JUNIOR: 152 – 182  
WOMEN: 32 – 46 CHILD: 122 – 146



# SPIKE

03

# GOAL



STANDARD: **103.00**

LONG: **113.00**



**PROMOCJA**



\*MEN: 01, 03, 05  
\*JUNIOR: 01, 03, 05

STANDARD: ~~103.00~~  
**69.00**

MEN: XS – XXXL JUNIOR: 152 – 182  
WOMEN: 32 – 46 CHILD: 122 – 146

09

# TEAM LIGHT\*

MEN: XS – XXL / JUNIOR: 170 – 182



PROMOCJA DO -30%

**2**PACK

**DRES TR\*\***  
BEZ ZAMKA + SPODNIE 3/4  
**+ KOMPLET** ~~255<sup>00</sup>~~ **183.00**

**DRES TR\*\***  
BEZ ZAMKA + SPODNIE DL.  
**+ KOMPLET** ~~266<sup>00</sup>~~ **193.00**

**DRES TR\*\***  
KRÓTKI ZAMEK + SPODNIE 3/4  
**+ KOMPLET** ~~288<sup>00</sup>~~ **209.00**

**DRES TR\*\***  
KRÓTKI ZAMEK + SPODNIE DL.  
**+ KOMPLET** ~~298<sup>00</sup>~~ **219.00**

**3**PACK

**KOMPLET + TORBA COSMO „M”**  
**+ DRES TR\*\*** ~~324<sup>00</sup>~~ **223.00**  
BEZ ZAMKA + SPODNIE 3/4

**KOMPLET + TORBA COSMO „M”**  
**+ DRES TR\*\*** ~~335<sup>00</sup>~~ **233.00**  
BEZ ZAMKA + SPODNIE DL.

**KOMPLET + TORBA COSMO „M”**  
**+ DRES TR\*\*** ~~357<sup>00</sup>~~ **249.00**  
KRÓTKI ZAMEK + SPODNIE 3/4

**KOMPLET + TORBA COSMO „M”**  
**+ DRES TR\*\*** ~~367<sup>00</sup>~~ **259.00**  
KRÓTKI ZAMEK + SPODNIE DL.

dostępne rozmiary i kolory / informacja u dystrybutorów / limited colours and size - information by the distributors

\*promocja obowiązuje do wyczerpania zapasów / available depending on stock

\*\*bluza bez kieszeni bocznych i z mankietem w rękawach, spodnie bez kieszeni bocznych / sweatshirt without side pockets with cuffed sleeves, trousers without side pockets

### TRAINING VEST / ZNACZNIK SPIKE

MEN: XS – XXXL / JUNIOR: 152 – 182 / CHILD: 122 – 146

CENA: **28.00**



01



**PROMOCJA\*:**

~~28.00~~ **21.90**

MEN: XS – XXL

01 02 03

CHILD: 122 – 146

01 02 03



### TRAINING VEST / ZNACZNIK PLAYER

MEN: XS – XXXL / JUNIOR: 152 – 182 / CHILD: 122 – 146

CENA: **29.00**



02



### UNDERSHIRT / PODKOSZULKA AIRY

MEN: XS – XXXL / WOMEN: 32 – 46 / JUNIOR: 152 – 182 / CHILD: 122 – 146



DŁUGI RĘKAW  
ZE STÓJKĄ



77.00

DŁUGI RĘKAW



77.00

KRÓTKI RĘKAW



64.00

BEZRĘKAWNIK



55.00



01



### UNDERSHORTS / PODSPODENKI SPIKE

MEN: XS – XXL

CENA: **49.00**



01

**spike**  
COLLECTION



### UNDERSHORTS / PODSPODENKI UNDER

MEN: XS – XXL / CHILD: 122 – 146

CENA: **49.00**



02



# HITTER\*

HITTER  
COLLECTION

MEN: S - XXL / CHILD: 122-164



# WYPRZEDAŻ DO -60%

## STRÓJ HITTER



ROZMIAR: S - XXL  
\*122 - 164

STANDARD: 87.00  
43.00  
87.00 39.00

## DRES TRENINGOWY HITTER



ROZMIAR: S - XXL  
\*122 - 164

STANDARD: 145.00  
89.00  
145.00 79.00



\*promocja obowiązuje do wyczerpania zapasów / available depending on stock

## TEAM SKARPEOGETRY / SOCKS

SENIOR (42 - 44): **15.70** JUNIOR (38 - 40): **14.90** TRAMPKARZ (35 - 37): **14.60** BOY (31 - 35): **14.40**



### SPIKE PRO SKARPEOGETRY / SOCKS

38 - 40 / 41 - 43 / 44 - 46

CENA: **16.90**



- ❶ Strefy elastyczne
- ❷ Dodatkowe ściągacze elastyczne uniemożliwiające przekreślenie się skarpety podczas noszenia
- ❸ Strefa oddychająca
- ❹ Pięta i palce wzmocnione frotte
- ❺ Łączenie bezszwowe
- ❻ Strefa podwójnie wzmocniona chroniąca dodatkowo przed kontuzją ścięgna Achillesa i powstawaniu otarć i pęcherzy



### ACTIVE 1/2 SKARPEOGETRY / SOCKS

35 - 37 / 38 - 43 / 41 - 43 / 44 - 46

Z FROTA: **12.90**

BEZ FROTY: **11.80**



- ❶ Komfortowy nieuciskający ściągacz
- ❷ Opaska elastyczna stabilizująca skarpetę na stopie

### SPIKE SKARPEOGETRY / SOCKS

38 - 40 / 41 - 43 / 44 - 46

CENA: **15.90**



- ❶ Komfortowy nieuciskający ściągacz
- ❷ Opaska elastyczna stabilizująca skarpetę na stopie

# STWÓRZ WŁASNĄ KOLEKCJĘ KLUBOWĄ! Z INDYWIDUALNĄ GRAFIKĄ W STREFACH SUBLIMOWANYCH!

**FAN SMYCZ  
LEASH**  
45 cm



**FAN PROPORCZYK  
BURGE**  
16 x 23 cm



**FAN PACYNKA  
HANG PUPPET**  
16 x 18 cm



**FAN MINI SZALIK  
MINI SCARF**  
30 x 6 cm



**FAN SZALIK  
SCARF**  
120 x 16 cm



**FAN POLO  
SUBLI**  
S - XXXL



STREFY  
SUBLIMOWANE  
SUBLIMATION ZONE



**FAN T-SHIRT  
SUBLI**  
S - XXXL



STREFY  
SUBLIMOWANE  
SUBLIMATION ZONE



**FAN PLST DRES / TRACK-SUIT  
PLST**  
S - XXXL

STREFY  
SUBLIMOWANE  
SUBLIMATION ZONE



**FAN T-SHIRT**  
S - XXXL

**FAN POLO**  
S - XXXL



STREFY  
SUBLIMOWANE  
SUBLIMATION ZONE



STREFY  
SUBLIMOWANE  
SUBLIMATION ZONE



INDYWIDUALNA WYCENA W ZALEŻNOŚCI OD ILOŚCI  
PRICES CALCULATED INDIVIDUALLY, DEPENDING ON QUANTITY

**TEAM BLUZA BRAMKARSKA**  
/ GOAL KEEPER'S BLOUSE

MEN: XS – XXXL / JUNIOR: 152 – 182 / CHILD: 122 – 146



CENA: **99.00**



02



**PODSPODENKI BRAMKARSKIE IMPERY**  
/ GOAL KEEPER'S UNDERPANTS

MEN: XS – XXXL / JUNIOR: 152 – 182 / CHILD: 122 – 146



CENA: **109.00**



01



01

**AUTAN**  
RĘKAWICE BRAMKARSKIE  
/ GOAL KEEPER'S GLOVES

ROZMIAR: 4 - 10

CENA: ~~49.00~~ **39.00**



CENA: **139.00**

**SPODNIE BRAMKARSKIE IMPERY**  
/ GOAL KEEPER'S PANTS

MEN: XS – XXXL / JUNIOR: 152 – 182 / CHILD: 122 – 146



01



01

**GOAL BLUZA BRAMKARSKA**  
/ GOAL KEEPER'S BLOUSE

MEN: XS – XXXL / JUNIOR: 152 – 182 / CHILD: 122 – 146



CENA: **99.00**



05

06



**NEON**

**IMPERY SZORTY BRAMKARSKIE**  
/ GOAL KEEPER'S SHORTS

MEN: XS – XXXL / JUNIOR: 152 – 182 / CHILD: 122 – 146

CENA: **98.00**



01



01



**SHIVER** BLUZA BRAMKARSKA  
/ GOAL KEEPER'S BLOUSE

MEN: XS – XXXL / JUNIOR: 152 – 182 / CHILD: 122 – 146

CENA: **149.00**



06



**SCALE** BLUZA BRAMKARSKA  
/ GOAL KEEPER'S BLOUSE

MEN: XS – XXXL / JUNIOR: 152 – 182 / CHILD: 122 – 146

CENA: **179.00**



04



**BLOW** BLUZA BRAMKARSKA  
/ GOAL KEEPER'S BLOUSE

MEN: XS – XXL / JUNIOR: 152 – 182 / CHILD: 122 – 146

CENA: **129.00 99.00**



**NEON**



**FETCHER** BLUZA BRAMKARSKA  
/ GOAL KEEPER'S BLOUSE

MEN: XS – XXL / JUNIOR: 152 – 182 / CHILD: 122 – 146

CENA: **129.00 99.00**



**NEON**

**FT****DRES WYJŚCIOWY WYKONANY Z WYSOKIEJ JAKOŚCI TKANINY POLIESTROWEJ**

PARADE'S TRACKSUIT MADE OF HIGH QUALITY TEXTILE



BLUZA I SPODNIŁE PODSZYTE DELIKATNĄ SIATECZKĄ ZAPEWNIJACĄ LEPSZĄ CYRKULACJĘ POWIETRZA  
SWEATSHIRT AND TROUSERS WITH LINING MADE OF SOFT MESH, WHICH ASSURES BETTER AIR CIRCULATION

BLUZA Z DŁGIM ZAMKIEM  
SWEATSHIRT WITH LONG ZIPPER

KIESZENIE W BLUZIE I SPODNIACH  
POCKETS IN SWEATSHIRT AND TROUSERS

DÓŁ BLUZY REGULOWANY ZA POMOCĄ STOPERÓW  
DRAWSTRING IN BOTTOM OF THE SWEATSHIRT

RĘKAW BLUZY ZAKOŃCZONY GUMKĄ (CLASSIC, TEAM)  
SLEEVE WITH GUM-WELT

RĘKAW BLUZY ZAKOŃCZONY ŚCIĄGACZEM (STRIPE, TEAM LIGHT, ARROW)  
WITH CUFFED SLEEVES

NOGAWKI SPODNI PROSTE  
STRAIGHT LEGS

**NOWOŚĆ!****STRIPE**

MEN: XS - XXXL / WOMEN: 32 - 46 / JUNIOR: 152 - 182 / CHILD: 122 - 146

FT: **358.00**\*\*PLST **238.00**TR KRÓTKI ZAMEK W BLUZIE + SPODNIŁE DŁ **239.00**\*TR KRÓTKI ZAMEK W BLUZIE + SPODNIŁE DŁ **219.00**TR KRÓTKI ZAMEK W BLUZIE + SPODNIŁE 3/4 **229.00**\*TR KRÓTKI ZAMEK W BLUZIE + SPODNIŁE 3/4 **209.00**\*\*TR BLUZA BEZ ZAMKA + SPODNIŁE DŁ **199.00**\*\*TR BLUZA BEZ ZAMKA + SPODNIŁE 3/4 **189.00**

**TR BEZ ZAMKA**  
without zipper



**TR z KRÓTKIM ZAMKIEM**  
with short zipper

**FT****PLST:****TR:****FT:****PLST:**

# ARROW



MEN: XS - XXXL / WOMEN: 32 - 46 / JUNIOR: 152 - 182 / CHILD: 122 - 146

- 358.00 FT
- 225.00 \*\*PLST
- 239.00 TR DŁUGI ZAMEK W BLUZIE + SPODNIE DŁ
- 229.00 TR KRÓTKI ZAMEK W BLUZIE + SPODNIE DŁ
- 209.00\* \*TR KRÓTKI ZAMEK W BLUZIE + SPODNIE DŁ
- 219.00 TR KRÓTKI ZAMEK W BLUZIE + SPODNIE 3/4
- 199.00\* \*TR KRÓTKI ZAMEK W BLUZIE + SPODNIE 3/4
- 179.00 TR BLUZA BEZ ZAMKA + SPODNIE DŁ
- 169.00 TR BLUZA BEZ ZAMKA + SPODNIE 3/4



## PLST

DRES WYJŚCIOWY WYKONANY Z WYSOKIEJ JAKOŚCI DZIANINY POLIESTROWEJ

PARADE'S TRACKSUIT MADE OF HIGH QUALITY POLYESTER KNITWEAR

- ⊖ SUPERMOCNY I SZYBKOSCHNĄCY MATERIAŁ  
EXTRA STRONG AND FAST-DRY MATERIAL
- ⊖ BLUZA Z DŁUGIM ZAMKIEM  
SWEATSHIRT WITH LONG ZIPPER
- ⊖ KIESZENIE W BLUZIE I SPODNIACH  
POCKETS IN SWEATSHIRT AND TROUSERS
- ⊖ DÓŁ BLUZY REGULOWANY ZA POMOCĄ STOPERÓW (CLASSIC, TEAM)  
DRAWSTRING IN BOTTOM OF THE SWEATSHIRT
- ⊖ DÓŁ BLUZY ZAKOŃCZONY ŚCIĄGACZEM (ARROW, TEAM LIGHT, STRIPE)  
CUFFED BOTTOM OF SWEATSHIRT
- ⊖ RĘKAW BLUZY ZAKOŃCZONY GUMKĄ (CLASSIC, TEAM)  
SLEEVE WITH GUM-WELT
- ⊖ RĘKAW BLUZY ZAKOŃCZONY ŚCIĄGACZEM (ARROW, TEAM LIGHT, STRIPE)  
WITH CUFFED SLEEVES
- ⊖ NOGAWKI SPODNI PROSTE  
STRAIGHT LEGS



FT / PLST

TR z KRÓTKIM ZAMKIEM  
with short zipper

TR BEZ ZAMKA  
without zipper

### TR:



### FT:



### PLST:



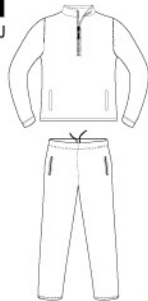
\*bluza bez kieszeni bocznych / sweatshirt without side pockets

\*\*dół bluzy i rękawy zakończone ściągaczem / cuffed bottom of sweatshirt and sleeves

## TR Z KRÓTKIM ZAMKIEM

DRES TRENINGOWY WYKONANY Z WYSOKIEJ JAKOŚCI DZIANINY POLIESTROWEJ

TRAINING TRACKSUIT MADE OF HIGH QUALITY POLYESTER KNITWEAR



- ➔ **BLUZA Z KRÓTKIM ZAMKIEM**  
SWEATSHIRT WITH SHORT ZIPPER
- ➔ **KIESZENIE W BLUZIE I SPODNIACH**  
(ARROW, TEAM, CLASSIC, STRIPE)  
POCKETS IN SWEATSHIRT AND TROUSERS
- ➔ **RĘKAW BLUZY ZAKOŃCZONY GUMKĄ**  
(CLASSIC, TEAM)  
SLEEVE WITH GUM-WELT
- ➔ **RĘKAW BLUZY ZAKOŃCZONY ŚCIĄGACZEM**  
(ARROW, STRIPE, TEAM LIGHT)  
WITH CUFFED SLEEVES
- ➔ **SPODNIĘ BEZ KIESZENI (TEAM LIGHT)**  
TROUSERS WITHOUT SIDE POCKETS
- ➔ **SPODNIĘ DŁGIE ZWEŻANE ZE ŚCIĄGACZEM**  
ŁYDKOWYM LUB SPODNIĘ Z NOGAWKĄ 3/4  
LONG, NARROWED TROUSERS WITH CALF WELT  
OR 3/4 TROUSERS



## TEAM LIGHT

MEN: XS - XXXL / WOMEN: 32 - 46 / JUNIOR: 152 - 182 / CHILD: 122 - 146

	FT	<b>339.00</b>
	**PLST	<b>214.00</b>
*TR DŁUGI ZAMEK W BLUZIE + SPODNIĘ DŁ		<b>219.00</b>
*TR KRÓTKI ZAMEK W BLUZIE + SPODNIĘ DŁ		<b>189.00</b>
*TR KRÓTKI ZAMEK W BLUZIE + SPODNIĘ 3/4		<b>179.00</b>
*TR BLUZA BEZ ZAMKA + SPODNIĘ DŁ		<b>157.00</b>
*TR BLUZA BEZ ZAMKA + SPODNIĘ 3/4		<b>146.00</b>

### SPODNIĘ TR Z KIESZENIAMI BOCZNYMI

TROUSERS TR WITH SIDE POCKETS

**PROMOCJA !!!**



SPODNIĘ 3/4: ~~92.00~~ **78.00**

ROZMIAR: MEN, KOLOR: CZARNY

SPODNIĘ DŁ: ~~103.00~~ **89.00**

ROZMIAR: MEN / JUNIOR / CHILD

KOLOR: CZARNY



**TR BEZ ZAMKA**  
without zipper



**TR Z KRÓTKIM ZAMKIEM**  
with short zipper



**FT / PLST**

### TR:



### FT:



### PLST:



# CLASSIC



MEN: XS – XXXL / WOMEN: 32 – 46 / JUNIOR: 152 – 182 / CHILD: 122 – 146

- 358.00 FT
- 259.00 PLST
- 239.00 TR KRÓTKI ZAMEK W BLUZIE + SPODNIĘ DŁ
- 229.00 TR KRÓTKI ZAMEK W BLUZIE + SPODNIĘ 3/4
- 189.00 TR BLUZA BEZ ZAMKA + SPODNIĘ DŁ
- 179.00 TR BLUZA BEZ ZAMKA + SPODNIĘ 3/4



## TR BEZ ZAMKA

DRES TRENINGOWY WYKONANY Z WYSOKIEJ JAKOŚCI DZIANINY POLIESTROWEJ

TRAINING TRACKSUIT MADE OF HIGH QUALITY POLYESTER KNITWEAR

- ☉ BLUZA BEZ ZAMKA  
SWEATSHIRT WITHOUT ZIPPER
- ☉ KIESZENIE W SPODNIACH (CLASSIC, ARROW, STRIPE, TEAM)  
POCKETS IN TROUSERS
- ☉ RĘKAW BLUZY ZAKOŃCZONY GUMKĄ (CLASSIC, TEAM)  
SLEEVE WITH GUM-WELT
- ☉ SPODNIĘ DŁGIE ZWEŻANE ZE ŚCIĄGACZEM ŁYDKOWYM LUB SPODNIĘ Z NOGAWKĄ 3/4  
LONG, NARROWED TROUSERS WITH CALF WELT OR 3/4 TROUSERS
- ☉ RĘKAW BLUZY ZAKOŃCZONY ŚCIĄGACZEM (ARROW, STRIPE, TEAM LIGHT)  
WITH CUFFED SLEEVES
- ☉ SPODNIĘ BEZ KIESZENI (TEAM LIGHT)  
WITHOUT SIDE POCKETS
- ☉ DÓŁ BLUZY WYKOŃCZONY ŚCIĄGACZAMI (STRIPE)  
SWEATSHIRT WITH WELT



FT / PLST

TR z KRÓTKIM ZAMKIEM  
with short zipper

TR BEZ ZAMKA  
without zipper

TR:



FT:



PLST:



## ARROW

MEN: XS – XXXL / WOMEN: 32 – 46 / JUNIOR: 152-182 / CHILD: 122-146



01

### KURTKA ORTALION / RAIN JACKET **143.00**

- kurtka wiatro i wodoszczelna bez podszewki
- krótki zamek nie przepuszczający wody
- z kapturem, kieszeń zewnętrzna z zamkiem nie przepuszczającym wody
- posiada (lamówkę) wypustkę ze sznurkiem

### KURTKA PRZEJŚCIOWA / SPRING JACKET **326.00**

- kurtka wiatro i wodoszczelna z pikowaną podszewką
- zamki nie przepuszczające wody
- z kapturem, kieszeń zewnętrzna z zamkami i wewnętrzne bez zamków
- rękawy wykończone 1,5cm gumką, posiada lamówkę odbłaskową

### KURTKA ZIMOWA / WINTER JACKET **378.00**

- kurtka wiatro i wodoszczelna z ocieploną podszewką
- zamki nie przepuszczające wody
- z kapturem, kieszeń zewnętrzna z zamkami i wewnętrzne bez zamków
- rękawy wykończone 1,5cm gumką, posiada lamówkę odbłaskową

### KURTKA SOFTSHELL / SOFTSHELL **275.00**

- kurtka wiatro i wodoszczelna
- zamki nie przepuszczające wody
- z kołnierzem, kieszeń zewnętrzna z zamkami
- od wewnątrz podszewka na przodzie
- posiada lamówkę odbłaskową



## TEAM

MEN: XS – XXXL / WOMEN: 32 – 46 / JUNIOR: 152-182 / CHILD: 122-146



### KURTKA ORTALION / RAIN JACKET **119.00**

- kurtka wiatro i wodoszczelna bez podszewki i bez kieszeni
- krótki zamek nie przepuszczający wody
- kaptur

### KURTKA PRZEJŚCIOWA / SPRING JACKET **295.00**

- kurtka wiatro i wodoszczelna z pikowaną, lekko ocieploną podszewką
- zamki nie przepuszczające wody
- kaptur chowany, kieszeń zewnętrzna i wewnętrzna

### KURTKA ZIMOWA / WINTER JACKET **378.00**

- kurtka wiatro i wodoszczelna z ocieploną podszewką
- zamki nie przepuszczające wody
- kaptur, kieszeń zewnętrzna i wewnętrzna



04

## CLASSIC

MEN: XS – XXXL / WOMEN: 32 – 46



01

### KURTKA ORTALION / RAIN JACKET **217.00**

- kurtka wiatro i wodoszczelna
- zamki nie przepuszczające wody
- chowany kaptur, kieszeń zewnętrzna
- posiada elementy odbłaskowe

### KURTKA PRZEJŚCIOWA / SPRING JACKET **387.00**

- kurtka wiatro i wodoszczelna z pikowaną, lekko ocieploną podszewką
- zamki nie przepuszczające wody
- odpinany kaptur, kieszeń zewnętrzna i wewnętrzna
- posiada elementy odbłaskowe

### KURTKA ZIMOWA / WINTER JACKET **498.00**

- kurtka wiatro i wodoszczelna z ocieploną podszewką
- zamki nie przepuszczające wody
- odpinany kaptur, kieszeń zewnętrzna i wewnętrzna
- posiada elementy odbłaskowe

### KURTKA SOFTSHELL / SOFTSHELL **359.00**

- kurtka wiatro i wodoszczelna
- zamki nie przepuszczające wody
- ze stójką, kieszeń zewnętrzna i wewnętrzna
- posiada elementy odbłaskowe



**PROMOCJA !**  
**WINTER RĘKAWICE TECHNICZNE**  
**/ TECHNICAL GLOVES**

M - XL

CENA: ~~49.00~~ **37.00**



Z DŁ. ZAMKIEM  
I CHOWANYM KAPTUREM: **189.00**



Z KRÓTKIM ZAMKIEM  
I KAPTUREM: **115.00**

07



**RAIN JACKET / ORTALION ZONA**

\*MEN: XS - XXXL / \*WOMEN: 32 - 46 / JUNIOR: 152 - 182 / CHILD: 122 - 146



**WYPRZEDAŻ !**  
**HITTER ORTALION Z PODSZEWKĄ**  
**/ RAIN JACKET WITH MESH LINING**

MEN: XS - XXXL

CENA: ~~99.00~~ **69.00**



**WINTER CZAPKA**  
**/ WINTER CAP**

MATERIAL: POLAR

ROZMIAR: 52 - 60

CENA: **33.00**



**WINTER KOMIN**  
**/ WARMING TUBE**

MATERIAL: POLAR

ONE SIZE

CENA: **35.00**



01

- kurtka wiatro i wodoszczelna z siatkowaną podszewką
- zamki nie przepuszczające wody
- chowany kaptur
- kieszenie zewnętrzne



**RAIN JACKET / ORTALION SPIKE**

MEN: XS - XXXL / WOMEN: 32 - 46 / JUNIOR: 152 - 182 / CHILD: 122 - 146

CENA: **119.00**



**SPIKE SC bez kieszeni z tyłu:**

ROZMIAR:

122 - 146 ~~109.00~~ **79.00**

152 - 164 ~~109.00~~ **85.00**

170 - 182 ~~109.00~~ **89.00**



04

**SPIKE SPODNIE ORTALIONOWE**  
**/ POLYAMIDE PANTS**

MEN: XS - XXXL / WOMEN: 32 - 46 / JUNIOR: 152 - 182 / CHILD: 122 - 146

CENA: **139.00**



- spodnie wiatro i wodoszczelne z siatkowaną podszewką
- kieszenie boczne

- kurtka wiatro i wodoszczelna
- krótki zamek nie przepuszczający wody
- chowany kaptur
- kaptur, kieszeń z tyłu



01

## SHARD POLO

MEN: XS – XXXL / WOMEN: 32 – 46

CENA: **176.00**



## SHOT POLO

MEN: XS – XXXL / WOMEN: 32 – 46

CENA: **176.00**



07

SHARD 2

01

SHARD 1

## POLO ACTIVE

MEN: XS – XXXL / WOMEN: 32 – 46 / JUNIOR: 152 – 182 / CHILD: 122 – 146

BAWELNA (COTTON): **105.00**  
POLIESTER (POLYESTER): **105.00**



## T-SHIRT ACTIVE

MEN: XS – XXXL / WOMEN: 32 – 46 / JUNIOR: 152 – 182 / CHILD: 122 – 146



POLIESTER (POLYESTER): **59.00**  
BAWELNA (COTTON): **66.00**



03



01

\*dostępne kolory bawełny / colours available by cotton

## FORCE SPODENKI / SHORTS

MEN: XS – XXXL / WOMEN: 32 – 46 / JUNIOR: 152 – 182

TKANINA: **105.00**



06



- kieszonka z tyłu na guzik  
- boczne kieszenie z zameczkami

## IMPERY SPODENKI / SHORTS

MEN: XS – XXXL / WOMEN: 32 – 46 / JUNIOR: 152 – 182 / CHILD: 122 – 146

CENA: **40.00**



**PROMOCJA ! DO -25%**

CENA PROMOCYJNA: ~~40.00~~ **33.00**

MEN: XS – XXXL [01] [03]  
JUNIOR: 152 – 182 [01] [03] CHILD: 122 – 146 [01] [03]



01





## POLO CLASSIC

MEN: XS – XXXL / WOMEN: 32 – 46 / JUNIOR: 152 – 182 / CHILD: 122 – 146

POLIESTER (POLYESTER): **119.00**

BAWEŁNA (COTTON): **119.00**



01

08



\*dostępne kolory bawełny / colours available by cotton

## T-SHIRT CLASSIC

MEN: XS – XXXL / WOMEN: 32 – 46 / JUNIOR: 152 – 182 / CHILD: 122 – 146

POLIESTER (POLYESTER): **69.00**

BAWEŁNA (COTTON): **78.00**



01

08

## POLO ARROW

MEN: XS – XXXL / WOMEN: 32 – 46 / JUNIOR: 152 – 182 / CHILD: 122 – 146

POLIESTER (POLYESTER): **119.00**

BAWEŁNA (COTTON): **119.00**



07

04



\*dostępne kolory bawełny / colours available by cotton

## T-SHIRT ARROW

MEN: XS – XXXL / WOMEN: 32 – 46 / JUNIOR: 152 – 182 / CHILD: 122 – 146

POLIESTER (POLYESTER): **66.00**

BAWEŁNA (COTTON): **79.00**



07

04

## POLO TEAM

MEN: XS – XXXL / WOMEN: 32 – 46 / JUNIOR: 152 – 182 / CHILD: 122 – 146

POLIESTER (POLYESTER): **109.00**

BAWEŁNA (COTTON): **109.00**



06

05



\*dostępne kolory bawełny / colours available by cotton

## T-SHIRT TEAM

MEN: XS – XXXL / WOMEN: 32 – 46 / JUNIOR: 152 – 182 / CHILD: 122 – 146

POLIESTER (POLYESTER): **60.00**

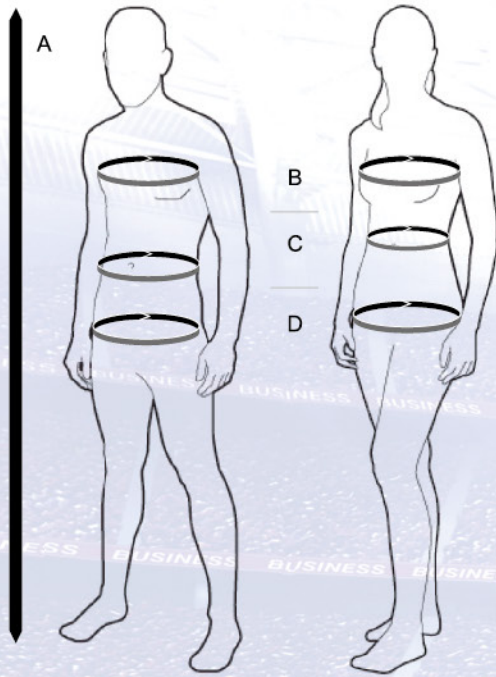
BAWEŁNA (COTTON): **68.00**



06

05

## TABELE DOTYCZĄ WYMIARÓW CZŁOWIEKA !



A	PL: rozmiar EN: size
A	PL: wzrost EN: height
B	PL: obwód klatki EN: chest
C	PL: obwód pasa EN: waist
D	PL: obwód bioder EN: hips

MEN	<b>XS</b>	<b>S</b>	<b>M</b>	<b>L</b>	<b>XL</b>	<b>2XL</b>	<b>3XL</b>
	158	164	170	176	182	188	192
	88	92	96	100	104	108	112
	76	80	84	88	92	96	100
	92	96	100	104	108	112	116

A	PL: rozmiar EN: size
A	PL: wzrost EN: height
B	PL: obwód klatki EN: chest
C	PL: obwód pasa EN: waist
D	PL: obwód bioder EN: hips

WOMEN \ GIRL	<b>32</b>	<b>34</b>	<b>36</b>	<b>38</b>	<b>40</b>	<b>42</b>	<b>44</b>	<b>46</b>
	152	158	164	170	170-176	170-176	176-182	176-182
	80	84	88	92	96	100	104	108
	62	66	70	74	78	82	86	90
	84	88	92	96	100	104	108	112

A	PL: wzrost EN: height
B	PL: obwód klatki EN: chest
C	PL: obwód pasa EN: waist
D	PL: obwód bioder EN: hips

JUNIOR \ BOY	<b>152</b>	<b>158</b>	<b>164</b>	<b>170</b>	<b>176</b>	<b>182</b>
	80	84	88	92	96	100
	68	72	76	80	84	88
	84	88	92	96	100	104

A	PL: wzrost EN: height
B	PL: obwód klatki EN: chest
C	PL: obwód pasa EN: waist
D	PL: obwód bioder EN: hips

CHILD	<b>122</b>	<b>128</b>	<b>134</b>	<b>140</b>	<b>146</b>
	63	66	69	72	76
	57	60	62	65	67
	67	70	73	76	79

## TECHNIKI WYKONYWANYCH NADRUKÓW / PRINTING'S TECHNOLOGY

**FLEX** - jedna z najtrwalszych metod nadruku na odzieży, polegająca na wgrzaniu cienkiej jednobarwnej folii w materiał specjalistyczną termo- prasą. Gwarantuje bardzo trwały, elastyczny nadruk, który jest gładki i przyjemny w dotyku. Szeroka paleta kolorów folii pozwala wykonać nadruk dopasowany do potrzeb klienta, zachowując przy tym ponadczasową prostotę i wysoką jakość.

**FLEX** - one of the most durable method of cloth's printing. One colour flex foil is pressed onto the cloth with special thermo-press. This method guarantees very resistible, elastic, smooth and well feeling print. Wide range of foil colours assures best fit in client's expectations and needs, keeping the simplicity and quality of print at the same time.

**SUBLIFLOCK** - technika umożliwiająca wielokolorowy nadruk przy użyciu folii subliflock. Pozwala na dokładne odwzorowanie barw, a powstały nadruk jest elastyczny, aksamitny i miły w dotyku. Doskonale sprawdza się przy nadrukach wielokolorowych herbów, logotypów i reklam.

**SUBLIFLOCK** - printing method with a use of subliflock foil, enables multicolour print. This method allows keeping logotype's original colours. Print is elastic, smooth and well feeling. This method is recommended by printing of multicolour crests, logotypes and advertisements.

**HAFT KOMPUTEROWY** - najwyższej jakości nadruk polegający na automatycznym wszyciu wzoru w tkaninę. Główną zaletą haftu jest atrakcyjny wygląd oraz bardzo wysoka trwałość. Nowoczesne maszyny hafciarskie oraz szeroka gama kolorystyczna nici pozwalają nam na wykonywanie wielobarwnych, często skomplikowanych nadruków, uzyskując przy tym elegancki wygląd.

**EMBROIDERY** - top quality printing method. Main advantage of embroidery is it's look and quality as well as its high resistance. Our high performance embroidering machines allows us creating of multicolour, complicated printing with high quality look.

**SUBLIMACJA** - jest to technika polegająca na przenoszeniu nadruków podczas termicznej przemiany gazowej. Charakteryzuje się wysoką precyzją i możliwością druku najbardziej skomplikowanych wzorów, przejść tonalnych w tym fotografii. Technologia sublimacji wykorzystuje fakt, że niektóre pigmenty podgrzane do odpowiedniej temperatury przechodzą ze stanu stałego w gazowy. Pary tych pigmentów są absorbowane oraz blokowane przez molekuly poliestrowe. W wyniku tego zjawiska uzyskujemy doskonałej jakości wydruki na materiałach poliestrowych. Powiązaliśmy najlepsze maszyny, specjalne materiały oraz technologie w wyniku czego możemy zaoferować nieograniczone możliwości kolorystyczne. Wydruki charakteryzują się znakomitą odpornością na ścieranie i warunki atmosferyczne. Druk sublimacyjny jest niewyczuwalny poprzez dotyk, co gwarantuje znakomity komfort podczas użytkowania.

**SUBLIMATION** - is a technology of the printings transfer during thermal gas transformation. It's highly precise method which also allows printing of most complicated designs, colour gradients or even photos.

The technology of sublimation takes the advantage of the fact, that some pigments heated to the proper temperature pass from the solid state to gaseous. The pair of pigments are absorbed and blocked by polyester molecules. As the results, we receive prints of an excellent quality on polyester materials.

We connect best mashines with special materials and technologies which allows us to offer unlimited colours palette. All sublimation printings are weatherproof and erasure resistant. Moreover this kind of printing offers great wearing comfort as it's imperceptible on clothes.

## TECHNOLOGIA / TECHNOLOGY



**COLOTECH PROCOCOL jest aktualnie najlepszym rozwiązaniem w produkcji odzieży sportowej.**

Specjalna czterokanałowa konstrukcja przędzy poliestrowej służy optymalnemu zarządzaniu wilgocią. Ubrania wyprodukowane w technologii PROCOCOL gwarantują maksymalny komfort w każdych warunkach oraz utrzymują ciało w stałej temperaturze.

Dzianina wyprodukowana w tej technologii posiada strukturę, która redukuje ilość materiału dotykającego skórę, bardzo szybko wchłania wilgoć i rozprowadza ją przestrzennie, co daje uczucie świeżości, chłodu i suchości.

The system PROCOCOL is nowadays the best solution in the production of sportswear.

The special four-channel construction of polyester yarn serves the optimal control of the moisture. Clothes, which are produced in the technology PROCOCOL guarantee the highest comfort in any conditions and keep the body temperature stable.

This knitted material produced in this technology has the structure, which reduces the amount of material touching the skin. It absorbs the moisture and spreads it spatially, which gives the feeling of freshness, coolness and dryness.



Szyte na miejscu. Cena przy minimum 8 szt.  
Self made on site. Price by the order of min. 8 pcs.



Strój dostępny z długim rękawem.  
Long sleeve available.



Gotowe od ręki. Dostępne do wyczerpania zapasów.  
On hand available. Available depending on stock.



Wstawki wentylujące z materiału zapewniającego lepszą cyrkulację powietrza.  
Side, ventilating panels made of special material which ensures better air circulation.

**WORLD WIDE TR  
TRAINING'S BALL / PIŁKA TRENINGOWA**

ROZMIAR: 4, 5

CENA: ~~64.00~~ **49.00**



**TWISTER  
TRAINING'S BALL / PIŁKA TRENINGOWA**

ROZMIAR: 4, 5

CENA: ~~53.00~~ **41.00**



**WORLD WIDE HG  
TRAINING'S BALL / PIŁKA  
TRENINGOWA**

ROZMIAR: 4, 5

CENA: ~~81.00~~ **62.00**



**WORLD WIDE LT  
TRAINING'S BALL / PIŁKA TRENINGOWA**

ROZMIAR: 3, 4, 5

CENA: ~~59.00~~ **46.00**



**WORLD WIDE INDOOR  
GAME BALL / PIŁKA MECZOWA**

ROZMIAR: 4, 5

CENA: ~~77.00~~ **59.00**



**WORLD WIDE SALA TR  
GAME BALL / PIŁKA MECZOWA**

ROZMIAR: 62 cm

CENA: ~~88.00~~ **69.00**



**PROMOCJA DO -30%**

**PŁOTEK TRENINGOWY**  
**/ TRAINING HURDLE**

SZER: 45 cm  
WYS: 15 cm

**20.80**

**PACHOLEK TRENINGOWY**  
**Z OTWORAMI / RIDDLED TRAINING**  
**CONE**

WYS: 30 cm

**17.90**

**PACHOLEK TRENINGOWY**  
**/ TRAINING CONE**

WYS: 23 cm

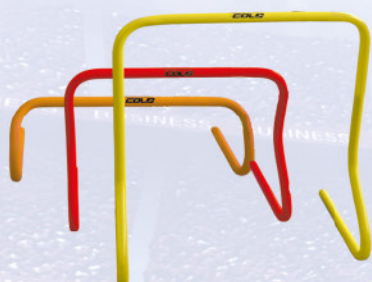
**5.90**

WYS: 30 cm

**9.90**

WYS: 38 cm

**15.90**



**TYCZKA**  
**TRENINGOWA**  
**/ TRAINING POLE**

WYS: 160 cm

CENA: **15.60**

**PACHOLEK**  
**TRENINGOWY**  
**/ TRAINING CONE**

5 cm

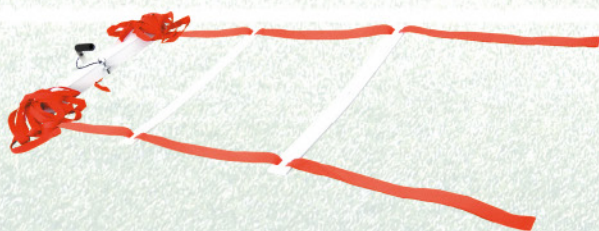
CENA: **1.80**



**DRABINKA KOORDYNACYJNA**  
**/ COORDINATION LADDER**

WYS: 12 szczebli / SZER: 50 cm

CENA: **119.00**



**NOSIDEŁKO NA 6 BIDONÓW**  
**/ BOTTLE CARRIER**

CENA BIDONU (0,7L): **11.90**





## COSMO TORBA / BAG

„S.” - 40 x 20 x 40

CENA: ~~65.00~~ **49.00**

„M.” - 51 x 25 x 25

CENA: ~~69.00~~ **55.00**

„L.” - 65 x 32 x 32

CENA: ~~96.00~~ **73.00**

01



S/M/L

02



S/M

03



S/M



## COSMO TR TORBA ZAWODNICZA / PLAYER'S BAG

„M.” - 46 x 26 x 43

CENA: ~~129.00~~ **99.00**

01



## SHOE'S BAG / TORBA NA BUTY COSMO

34 x 14 x 18

CENA: ~~29.00~~ **23.00**



## COSMO TR TORBA ZAWODNICZA / PLAYER'S BAG

„XXL.” - 80 x 38 x 38

CENA: ~~119.00~~ **89.00**

